



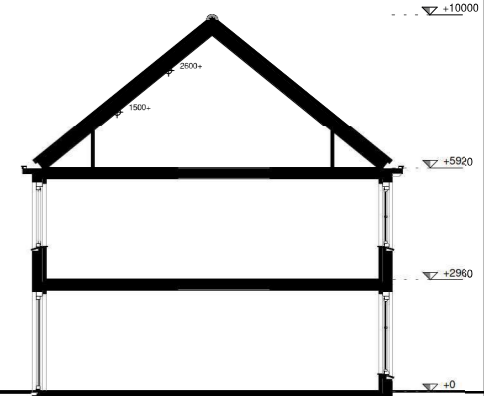
voorgevel



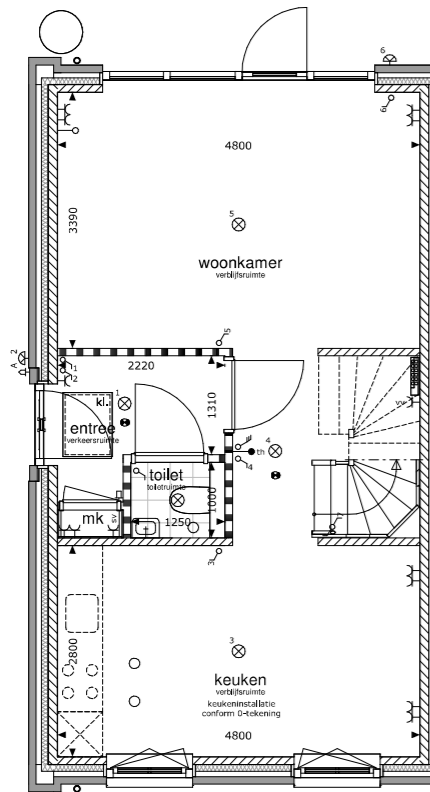
achtergevel



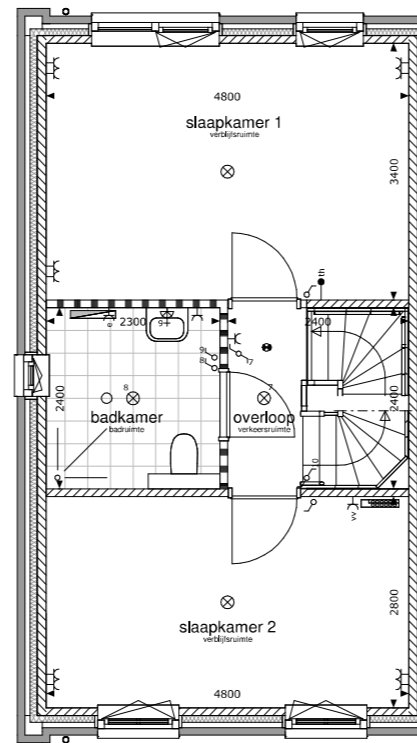
zijgevel



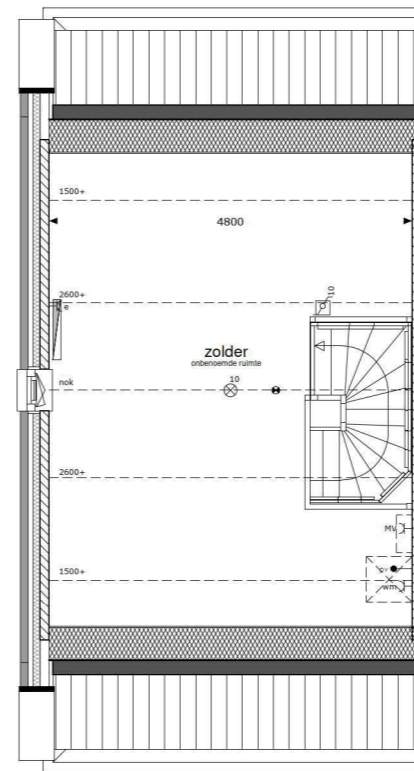
doorsnede



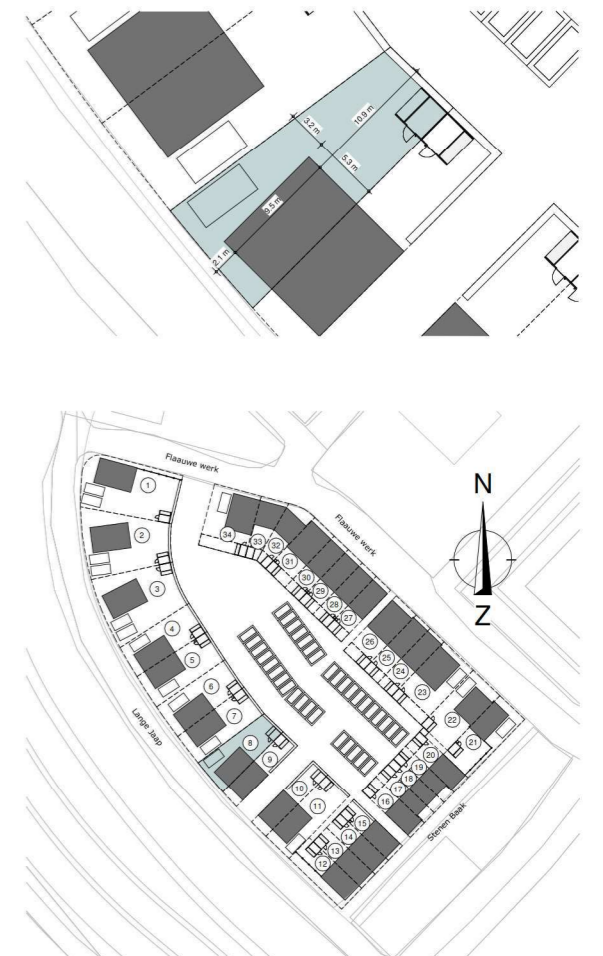
begane grond



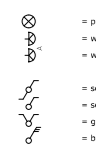
1e verdieping



2e verdieping



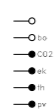
RENVOOI



- = plafonddichtpunt
- = wanddichtpunt
- = wanddichtpunt, vv. armatuur
- = schakelaar, wissel
- = schakelaar enkelvoudig
- = gecombineerde schakelaar enkelvoudig
- = bediening ventilatiesysteem



- = wandcontactdoos dubbel
- = wandcontactdoos enkelt
- = wandcontactdoos elektrische radiator (bijverwarming)
- = wandcontactdoos kookkast
- = wandcontactdoos magnetron
- = wandcontactdoos ventilatiesysteem
- = wandcontactdoos stadsverwarming
- = wandcontactdoos verdeeler vloerverwarming
- = wandcontactdoos vaatwasmachine
- = wandcontactdoos wasmachine
- = wandcontactdoos wasmachine
- = wandcontactdoos wasmachine
- = wandcontactdoos boven keukenbad



- = loze leiding
- = aansluitpunt boiler, loos
- = aansluitpunt CO2 meter ventilatiesysteem, bedraad
- = aansluitpunt elektrisch kooktoestel, bedraad
- = aansluitpunt thermostaat, bedraad
- = aansluitpunt omvormer, bedraad
- = schel
- = bel



- = metselwerk
- = isolatie
- = constructieve wand
- = lichte scheidingswand
- = meterkast conform NEN2768
- = kruisluik
- = opstelplaats kookkast
- = opstelplaats wasmachine
- = regenton
- = rookmelder conform NEN2555



- = watercloset
- = waterfontein toiletruimte
- = wastafel badkamer
- = douchehoek
- = vloerverdeler
- = radiator
- = ventilatie box
- = afvoerpunt mech. ventilatie



- = huismuskast / verborgen huismuskast
- = gierzalouwkast / verborgen gierzalouwkast
- = roodstaartkast
- = vloermuskast
- = bijensteen
- = indicatieve zone t.b.v. zonnepanelen, locatie en aantallen afhankelijk van BENG
- = groendak

- * alle maten zijn circa en in millimeters
- * gevels, doorsneden schaal 1:100, plattegronden schaal 1:50
- * kleine wijzigingen voorbehouden (mogelijk ook door BENG berekening)
- * wijzigingen nav. engineering installatie en constructie voorbehouden
- * aan maatvoering kunnen geen rechten worden ontleend
- * verwarmingselementen, keukenopstelling, afzuigpunten en rookmelders indicatief weergegeven (plaats en afmeting)
- * lichtpunten worden opgeleverd zonder armatuur, tenzij anders aangegeven
- * PV panelen en overige installaties zijn indicatief weergegeven
- * ventilatiebox, omvormers, dakdoorvoeren en dakstroomstenen indicatief weergegeven (plaats en afmeting)
- * positie dakramen, positie dakkapellen, voorbereidingen dakramen en voorbereidingen dakkapellen kan wijzigen n.a.v. engineering dakplaten
- * positie tuibraden tegen gevel volgens situatietekening



poortgebouw — kavel 8

CONCEPT