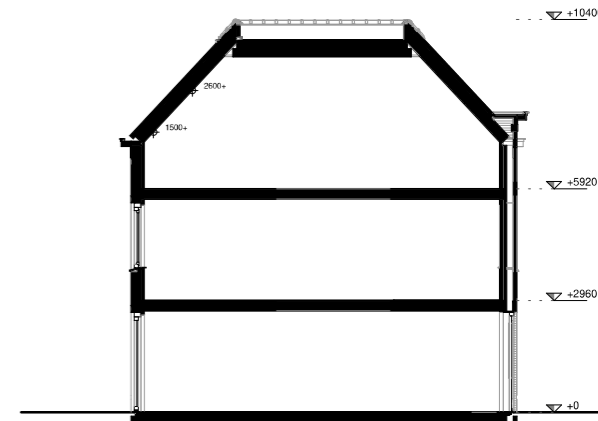




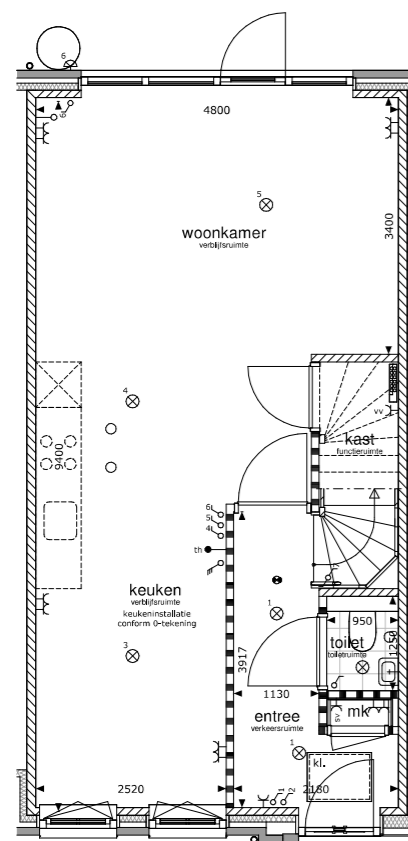
voorgevel



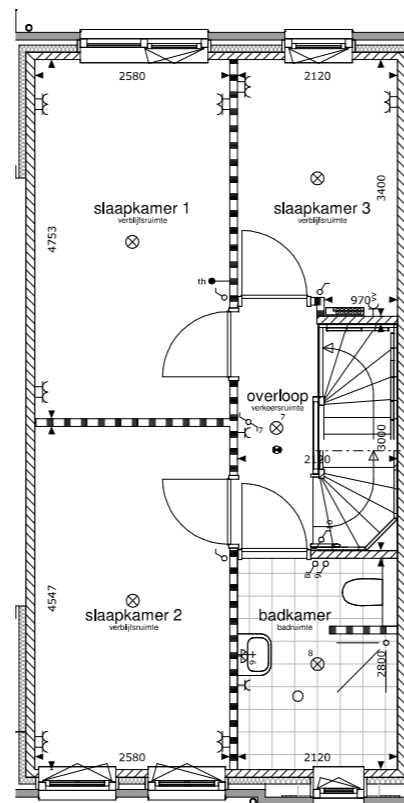
achtergevel



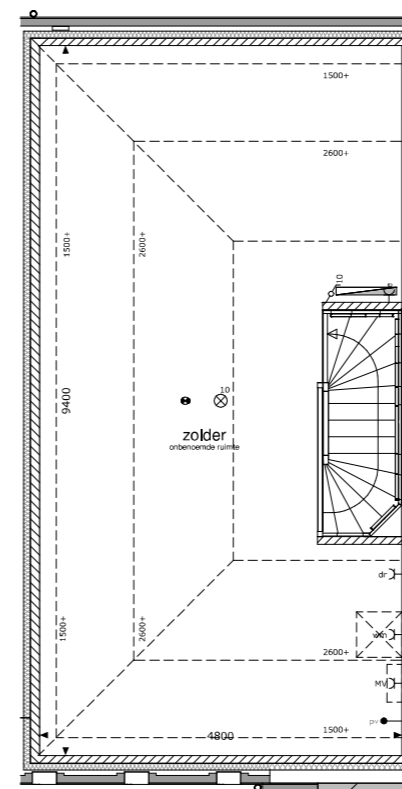
doorsnede



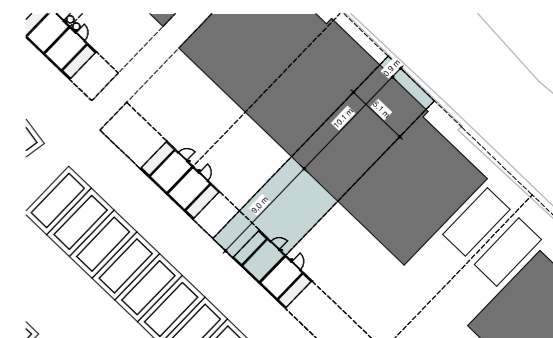
begane grond



1e verdieping



2e verdieping



RENVOOI

- = plafondlichtpunt
- = wandlichtpunt
- = wandlichtpunt, vv. armatuur
- = schakelaar, wissel
- = schakelaar enkelvoudig
- = gecombineerde schakelaar enkelvoudig
- = bediening ventilatiesysteem

- = wandcontactdoos dubbel
- = wandcontactdoos enkel
- = wandcontactdoos elektrische radiator (bijverwarming)
- = wandcontactdoos koelkast
- = wandcontactdoos magnetron
- = wandcontactdoos ventilatiesysteem
- = wandcontactdoos stadsverwarming
- = wandcontactdoos verdeler vloerverwarming
- = wandcontactdoos vaatwasmachine
- = wandcontactdoos wasmachine
- = wandcontactdoos wasmachine
- = wandcontactdoos boven keukenbad

- = loze leiding
- = aansluitpunt boiler, loos
- = aansluitpunt CO2 meter ventilatiesysteem, bedraad
- = aansluitpunt elektrisch kooktoestel, bedraad
- = aansluitpunt thermostaat, bedraad
- = aansluitpunt omvormer, bedraad

- basisaansluitingen keuken
- = 2x
 - = 1x
 - = 1x
 - = 1x
 - = 1x
 - = 1x
 - = 1x

- = metselwerk
- = isolatie
- = constructieve wand
- = lichte scheidingwand
- = meterkast conform NEN2768
- = deur
- = schiel
- = bel
- = regenton
- = rookmelder conform NEN2555

- = watercloset
- = waterfontein toiletruimte
- = wastafel badkamer
- = douchehoek
- = vloerverdelers
- = radiator
- = ventilatie box
- = afvoerpunt mech. ventilatie

- = huismuskast / verborgen huismuskast
- = gierzakluukkast / verborgen gierzakluukkast
- = roodstaartkast
- = vloermuskast
- = bijensteen
- = indicatieve zone tbv. zonnepanelen, locatie en aantallen afhankelijk van BENG
- = groendak

- * alle maten zijn circa en in millimeters
- * gevels, doorsneden schaal 1:100, plattegronden schaal 1:50
- * kleine wijzigingen voorbehouden (mogelijk ook door BENG berekening)
- * wijzigingen nav. engineering installatie en constructie voorbehouden
- * aan maatvoering kunnen geen rechten worden ontleend
- * verwarmingselementen, keukenopstelling, afzuigpunten en rookmelders indicatief weergegeven (plaats en afmeting)
- * lichtpunten worden opgeleverd zonder armatuur, tenzij anders aangegeven
- * PV panelen en overige installaties zijn indicatief weergegeven
- * ventilatiebox, omvormers, dakdoorvoeren en dak schoorsteen indicatief weergegeven (plaats en afmeting)
- * positie dakramen, positie dakkapellen, voorbereidingen dakramen en voorbereidingen dakkapellen kan wijzigen n.a.v. engineering dakplaten
- * positie tuiraden tegen gevel volgens situatietekening



het hofhuys — kavel 24

CONCEPT